

# SPÉCIFICATIONS TECHNIQUES

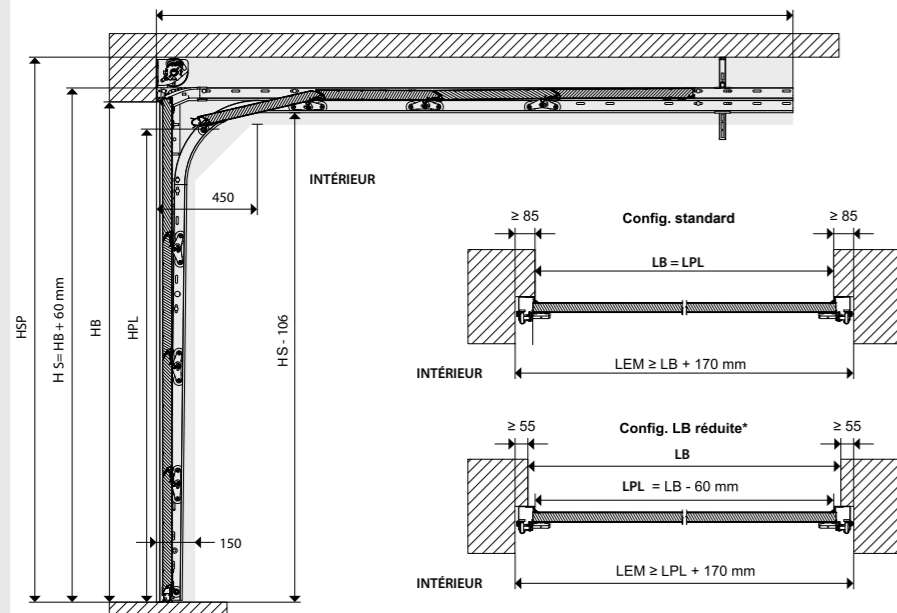


FERMITECH  
partenaire de



HABITAT

## ENCOMBREMENT SÉRÉNA (RESSORTS À L'AVANT)



	Config. standard	Config. HB réduite*
HSP = HB + 190 mm	RL mini 190 mm HPL = HB - 10 mm avec bloque porte	RL mini 160 mm HPL = HB - 40 mm avec bloque porte
HSP = HB + 190 mm	RL mini 190 mm HPL = HB - 10 mm	RL mini 160 mm HPL = HB - 40 mm

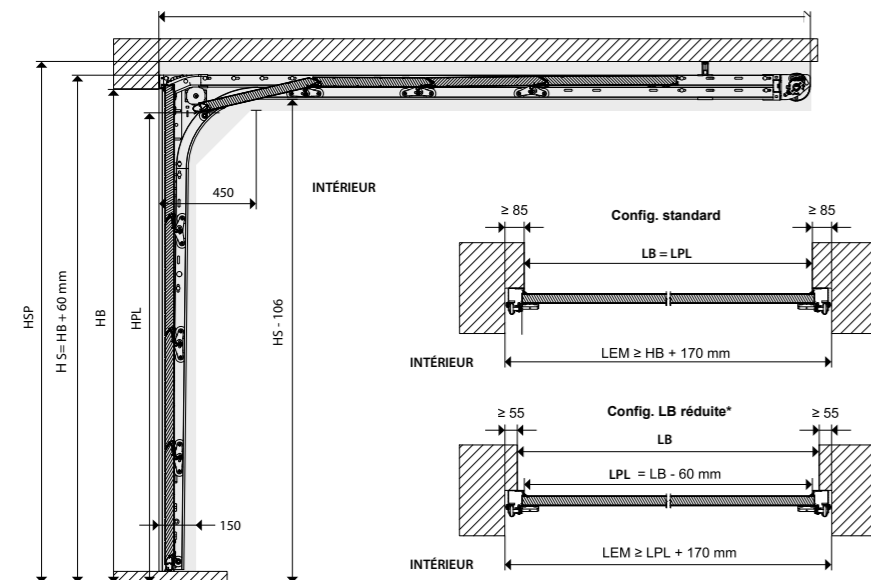
## Porte de garage résidentielle

## SÉRÉNA

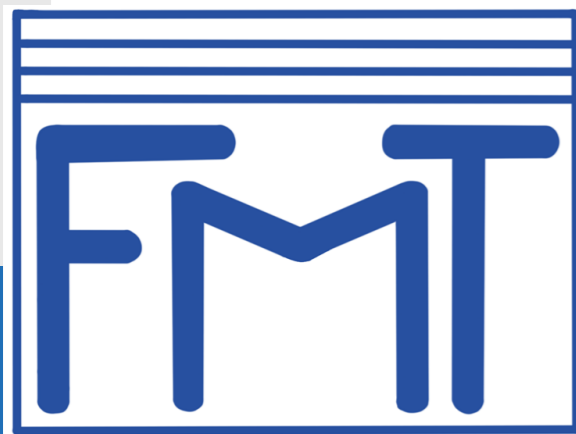
PORTE SECTIONNELLE PLAFOND



## ENCOMBREMENT SÉRÉNA (RESSORTS À L'ARRIÈRE)



	Config. standard	Config. HB réduite*
HSP = HB + 90 mm	RL mini 90 mm HPL = HB - 10 mm avec bloque porte	RL mini 60 mm HPL = HB - 40 mm avec bloque porte
HSP = HB + 120 mm	RL mini 120 mm HPL = HB - 10 mm	RL mini 90 mm HPL = HB - 40 mm



[www.fermitech.fr](http://www.fermitech.fr)



SAFIR fait partie du groupe ACCÉDIA, acteur français majeur sur les marchés de la sécurité électronique, intrusion, contrôle d'accès, vidéo protection, détection incendie, automatismes et fermetures collectives et industrielles.

### LA PORTE DE RÉFÉRENCE

- + ROBUSTESSE ET FIABILITÉ
- + JUSQU'À 6000 MM DE LARGE
- + ENTIÈREMENT PERSONNALISABLE



[www.fermitech.fr](http://www.fermitech.fr)



# PORTE SÉRÉNA : LES + QUI FONT LA DIFFÉRENCE

+ Un système de guidage robuste qui s'adapte à toutes vos configurations

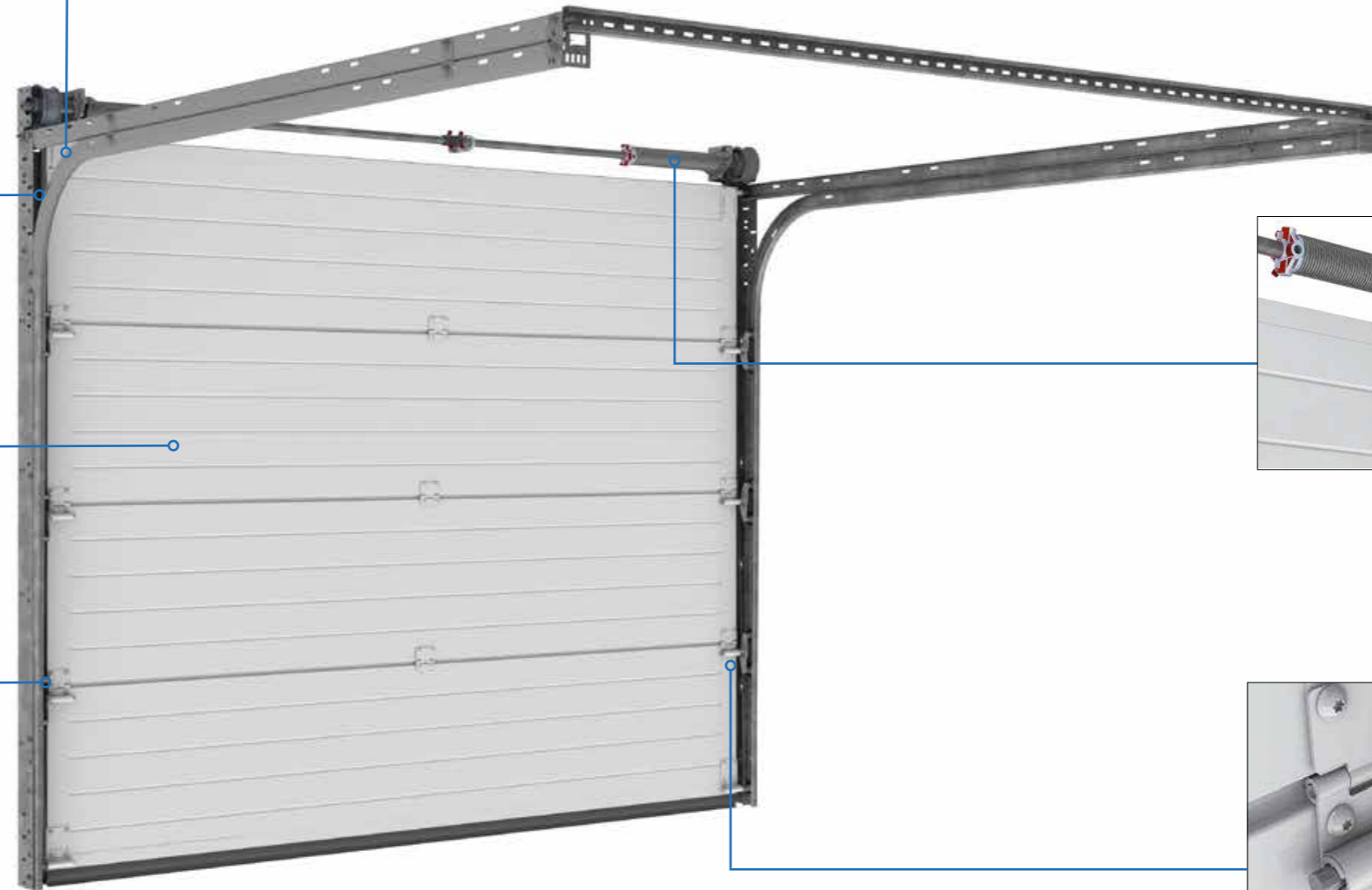
Palier sur roulement à billes pour plus de solidité



+ Joints à lèvres montés autour la porte renforcent l'isolation thermique

+ Réduisez votre consommation énergétique grâce aux panneaux isolés de 40 mm d'épaisseur anti pince-doigts et aux joints d'étanchéité.

+ Doubles galets tandem = silence assuré



+ Ressorts au linteau ou ressorts à l'arrière pour s'adapter aux encombrements du garage

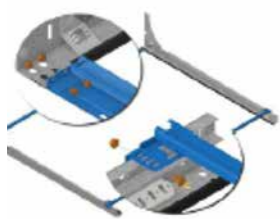
Les parachutes sont pré-montés sur les ressorts pour plus de simplicité et de sécurité



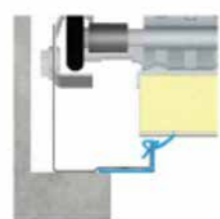
+ Charnières et visserie sont fournies en blanc pour s'intégrer parfaitement à la finition intérieure de la porte

## Les options incontournables

### Une pose simplifiée



Profilés de linteau et d'écartement boulonnés formant un précadre temporaire



Joints doubles lèvres permettant une réduction des écoinçons et de la retombée de linteau nécessaires

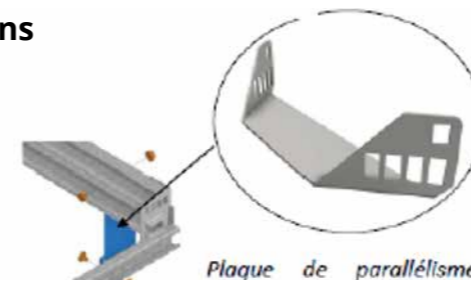


Contrôle des diagonales réalisable par un seul technicien

### Nouvelles options



Sabot de finition des rails verticaux pour limiter les risques de corrosion



Plaque de parallélisme pour un réglage simplifié des rails horizontaux



- + Confort : isolation thermique et phonique
- + Robustesse : l'expérience d'un spécialiste de la porte industrielle au service des particuliers
- + Esthétique : harmonisation totale avec l'architecture de votre habitation
- + Sécurité renforcée contre les intrusions